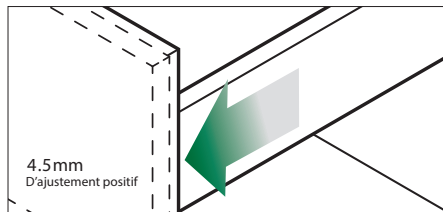


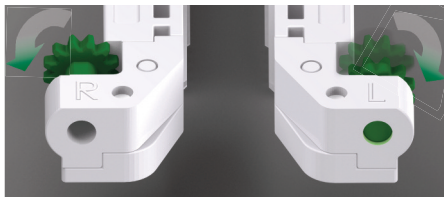
Instruction d'enlèvement et d'installation

Attache de profondeur ajustable

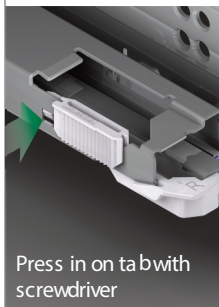
Ajustement en profondeur +4.5mm



Ajustez simultanément le côté gauche et le côté droit dans des directions opposées.

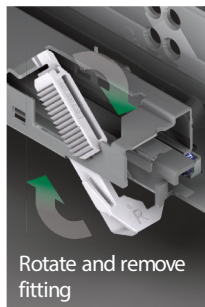


Enlever l'existant



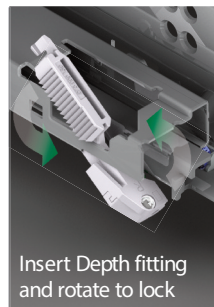
- ① Appuyez dans l'orifice pour dégager la languette et enlever l'attache existante.

Un tournevis est requis pour enlever l'attache existante.

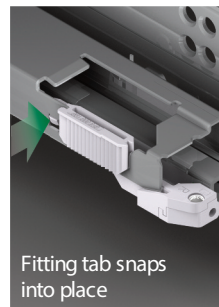


- ② Tournez l'attache vers le haut pour l'enlever.

Remplacer par l'attache ajustable



- ③ Insérez la nouvelle attache en tournant vers le bas



- ④ Appuyez pour que la languette s'insère dans l'orifice.

G*GRASS®